

10 Jahre Dorfentwicklung Blofeld

Auf die Menschen kommt es an!

10.09.2022

Einweihung Weed und „Infrastrukturhaus“

Start: 26.04.2012 DGH Blofeld



Siedlungsentwicklung, Plätze, Treffpunkte, öffentl. Gebäude

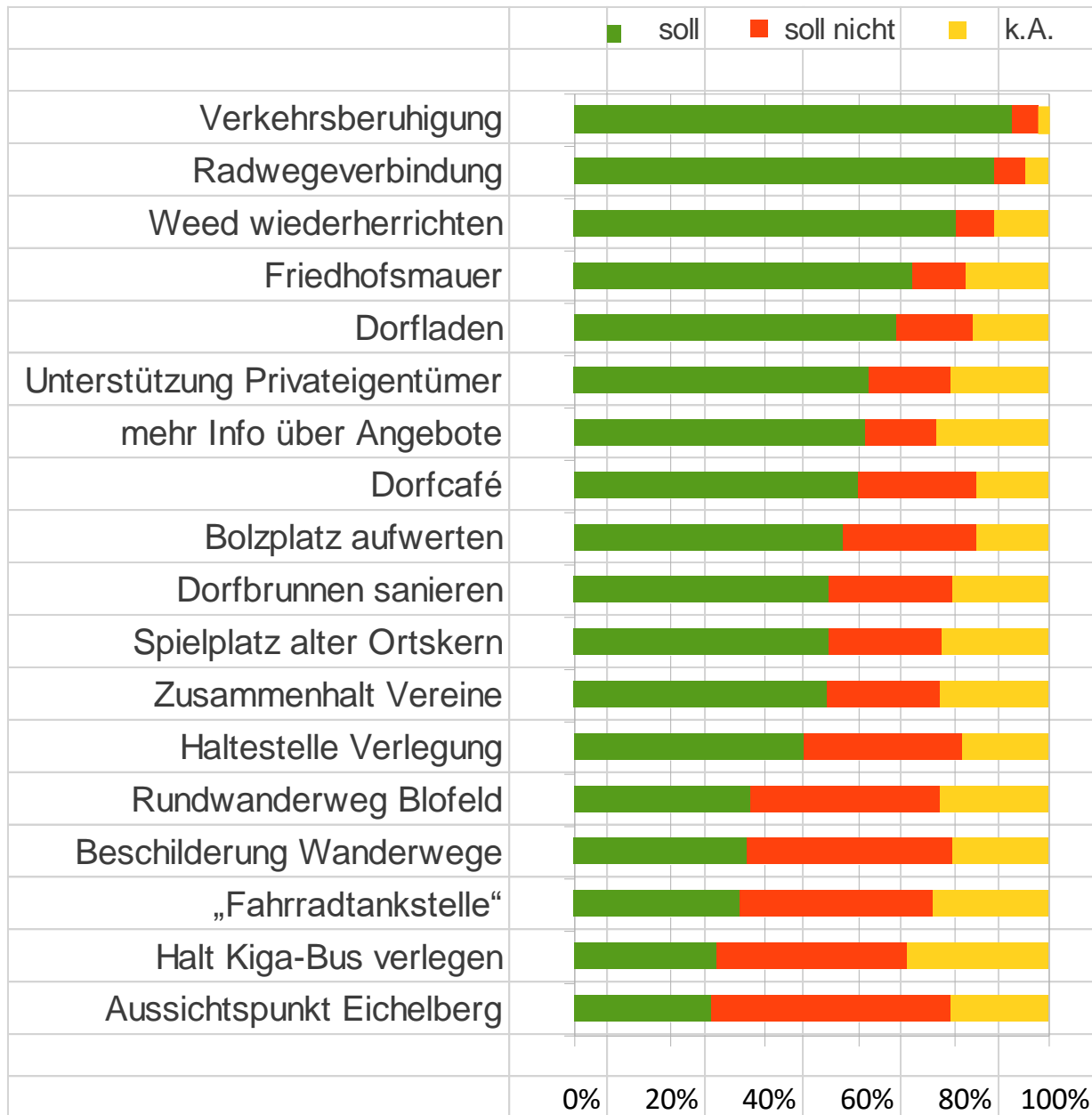
Siedlungsentwicklung	Öffentliche Gebäude
<ul style="list-style-type: none"> Leere stehende Scheunen zu Wohnungen umbauen Schaffen regelmäßiger Arbeitsplätze ÖPNV-Änderung 	<ul style="list-style-type: none"> DGH Kirche Friedhofshalle
Plätze, Treffpunkte	
<ul style="list-style-type: none"> Parkersatzfläche für Anwohner Lindemühle Treffpunkt wie Vorze o.ä. Bauhof-Bahn (im Winter mit Kiosk, Leihwerkzeug) Parkverbot am Lindemühle 	<ul style="list-style-type: none"> Brunnen am Lindemühle, Wasser Kuppel Lindemühle Sportplatz Grillplatz, Verschönerung Spielplatz am Döhl Spielplatz am Döhl Spielplatz am Döhl

Wirtschaft, Versorgung, Verkehr, Energie

Verkehr	Energie	Versorgung	Wirtschaft
<ul style="list-style-type: none"> DS für Durchgangsverkehr LKW über 7,5t nicht ausgelegt allgem. Verkehrs-sicherung / Schulwegsicherung nicht vorhanden verstärkter Verkehr in den letzten Jahren in der Ortsdurch-fahrt - zu hohe Geschwindigkeit polter Straßen (3) mit der Ortsdurchfahrt schlechte Anbindung abwärts (Linienbus) 	<ul style="list-style-type: none"> keine Stromerzeugung für alle Gebäude (Denkmalschutz) 	<ul style="list-style-type: none"> langsameres DSL (Nette, Schmelze Kabelverbindung) keine Einkaufsmöglichkeiten 	<ul style="list-style-type: none"> keine Gaststätte Linienbus + Schulbusverkehr ausreichend

Kommunikation, Dorfgemeinschaft, Soziales, Vereinsentwicklung, Bev.

Kommunikation, Dorfgemeinschaft	Soziales	Bevölkerungs-entwicklung	Vereins-Entwicklung
<ul style="list-style-type: none"> kein Radweg = keine Kommunikation modernes DGH "schlechter" Sportplatz Grillhütte Freizeitanlage grün + sportlich + gemütlich FF Blofeld e.V. + Unterabteilung Dorfgeschichte (Fotos) Kultur durch Vereine Raum für Dorfgeschichte + Kultur 	<ul style="list-style-type: none"> Ausbau / Anbindung Radwege Kindergarten-transfer "unsichere" KIGA-Halte kein KIGA-Bus am Nachmittag soziales Netz "in Teilen" soziale Kontakte, ja. Hilfe, nicht immer. Nachbarschafts-hilfe ausbauen (Sicherheit, Versorgung) 	<ul style="list-style-type: none"> "Dorfladen" + Dorfcafé + Mehr-Generation-entwurf "Dorftaxi" Weed als soz. Treffpunkt Spiellandschaften 	<ul style="list-style-type: none"> fehlende, aktive Mitglieder 35-60J.



Ergebnisse der Fragebogenaktion 2012

504 Einwohner,
86 Bögen,
184 Teilnehmende

**Aus der Fragebogenaktion resultierend:
10 Projekte der Dorfentwicklung**



1.	Einrichtung eines Dorftreffs ~✓	angepasst erledigt
2.	Sanierung des Dorfweihers Weed ✓	erfolgreich erledigt
3.	Verkehrsberuhigung der Ortsdurchfahrt (Verkehrsüberwachungen) ✓	teilweise erledigt
4.	Aufwertung des Sportplatzes sowie der Grillhütte ✓	erfolgreich erledigt
5.	Sanierung des Dorfbrunnens ✓	erfolgreich erledigt
6.	Aufwertung des Spielplatzes im alten Dorfkern ~✓	teilweise erledigt
7.	Rundwanderweg (inkl. Barfußpfad und Aussichtspunkt) ~✓	erfolgreich erledigt
8.	Radweg-Lückenschluss Blofeld – Reichelsheim – !!! –	noch offen
9.	Information und Unterstützung privater Hauseigentümer bei Sanierungen ✓	erledigt
10.	Förderung des Informationsaustauschs und Zusammenhalts der Vereine ✓	erfolgreich erledigt

Projekt 10: Förderung des Informationsaustauschs und Zusammenhalts der Vereine



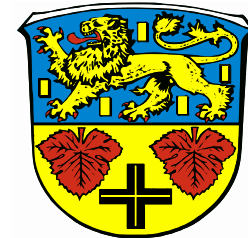
06.11.2014
Gründung des
Trägervereins
Blofelder Dorftreff e.V.

erfolgreich erledigt

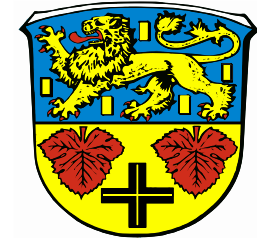
Noch zu Projekt 10:

Förderung des Informationsaustauschs und Zusammenhalts der Vereine

- Feuerwehr Blofeld e.V.
- Trägerverein Blofelder Dorftreff e.V.
- Gemeinsame Verantwortung für das „ISG“ (Infrastrukturhaus) an der Weed
- Heimat- und Geschichtsverein Reichelsheim e.V.
- Gemeinsame Projekte (z.B. Weinfest an der Weed, „Blofelder Runde“)



*Freiwillige Feuerwehr
Blofeld e.V. gegr. 1938*



Trägerverein
Blofelder Dorftreff e.V.



erfolgreich erledigt

Projekt 8:

Radweg-Lückenschluss Blofeld - Reichelsheim

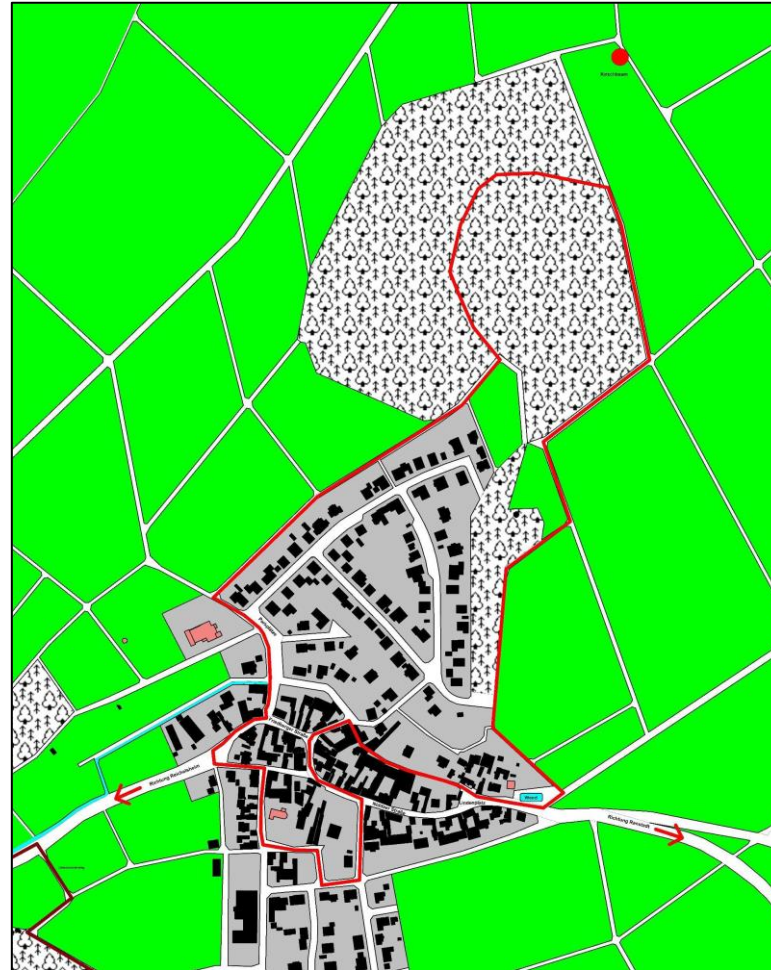
- Kein zuschussfähiges
Projekt der Dorferneuerung
☹️
- Dringender Wunsch aus der
Fragebogenaktion von 2012
- Weiterverfolgung als
LEADER-Projekt



Noch offen

Projekt 7: Rundwanderweg

- Aus Mitteln der Touristikförderung realisiert
- „Blofelder Runde“
- Beschilderung mit Infotafeln und Wegweisern
- Erläuterungen als Audiodateien im „Blofelder Platt“
- Eigene Website im Internet
- Informationsbroschüren



erfolgreich erledigt

Projekt 6:

Aufwertung des alten Spielplatzes im Dorfkern

- Erneuerung der Sitzbänke in Planung
- Sanierung des Geländers durch den Trägerverein
- Erweiterung Spielgeräteangebot ?



teilweise erledigt

Projekt 5:

Sanierung des Dorfbrunnens



- Sanierung Steintrog
- Erneuerung Umwälzpumpe
- Sanierung rückwärtige Mauer
- Einweihung mit Brunnenfest

erfolgreich erledigt

Projekt 4:

Aufwertung des Sportplatzes sowie der Grillhütte



- Weitere Sitzbänke
- Ablagen in der Grillhütte

erfolgreich erledigt

Projekt 3:

Verkehrsberuhigung der Ortsdurchfahrt (Verkehrsüberwachungen)



- Tempo 30 in der Ortsdurchfahrt
- Durchfahrtsbeschränkung für LKW aus Richtung Reichelsheim
- Geschwindigkeitskontrollen (selten!)



teilweise erledigt

Projekt 2:

Sanierung des Dorfweihers Weed



- Langwierige Projektierung
- Umsetzung zusammen mit Sanierung Feuerwehrhaus / Dorftreffprojekt
- Finanzierungsprobleme nach ersten Entwürfen
- Erhebliche Schwierigkeiten mit ausführender Firma



Noch zu Projekt 2:

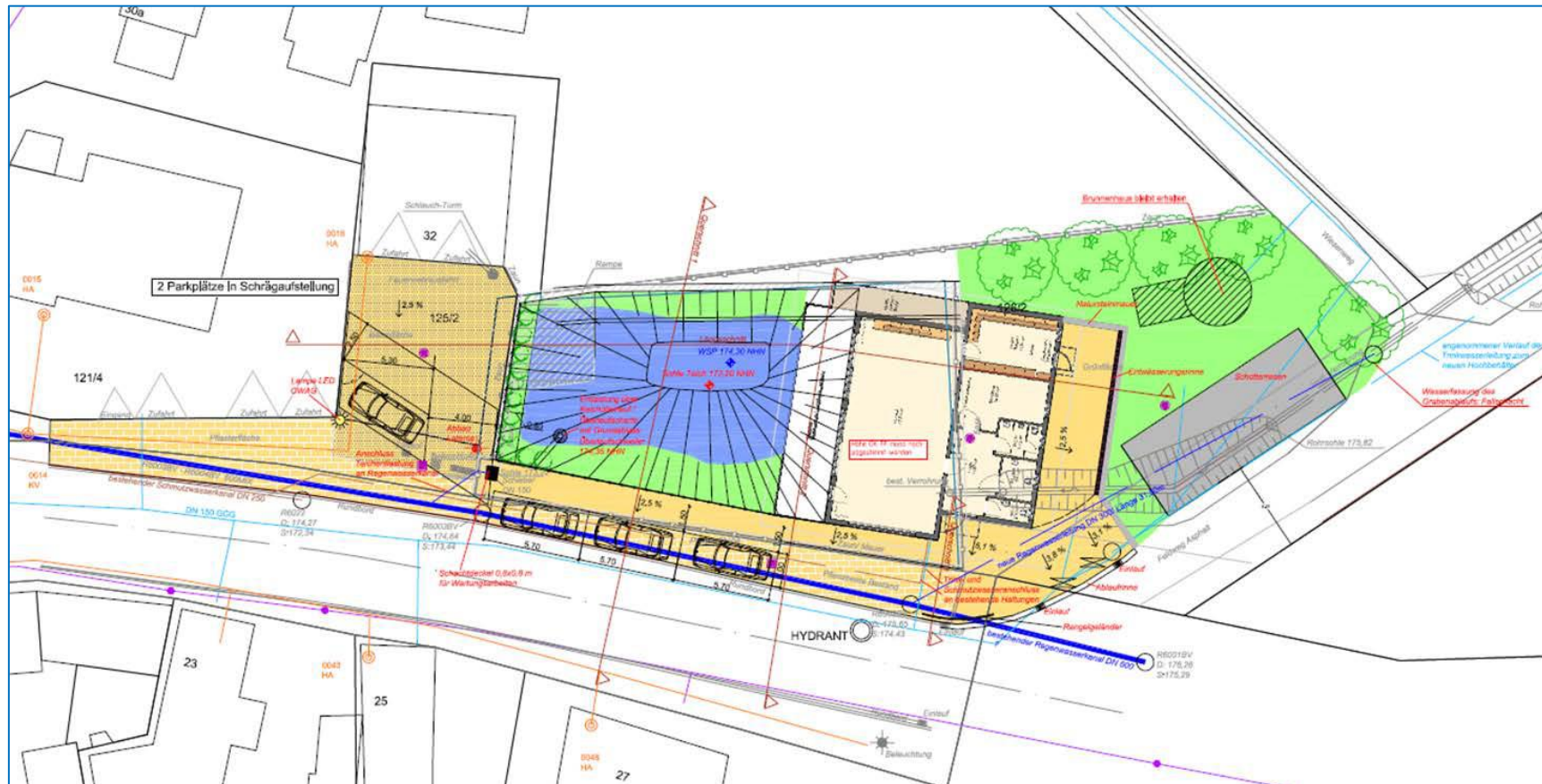
Sanierung des Dorfweihers Weed

- Vorbereitung der Sanierung der Weed
- Abfischen und Umsetzen der Weedfische nach Dauernheim
- Kooperation mit dem Angelverein Dauernheim



Noch zu Projekt 2:

Sanierung des Dorfweihers Weed



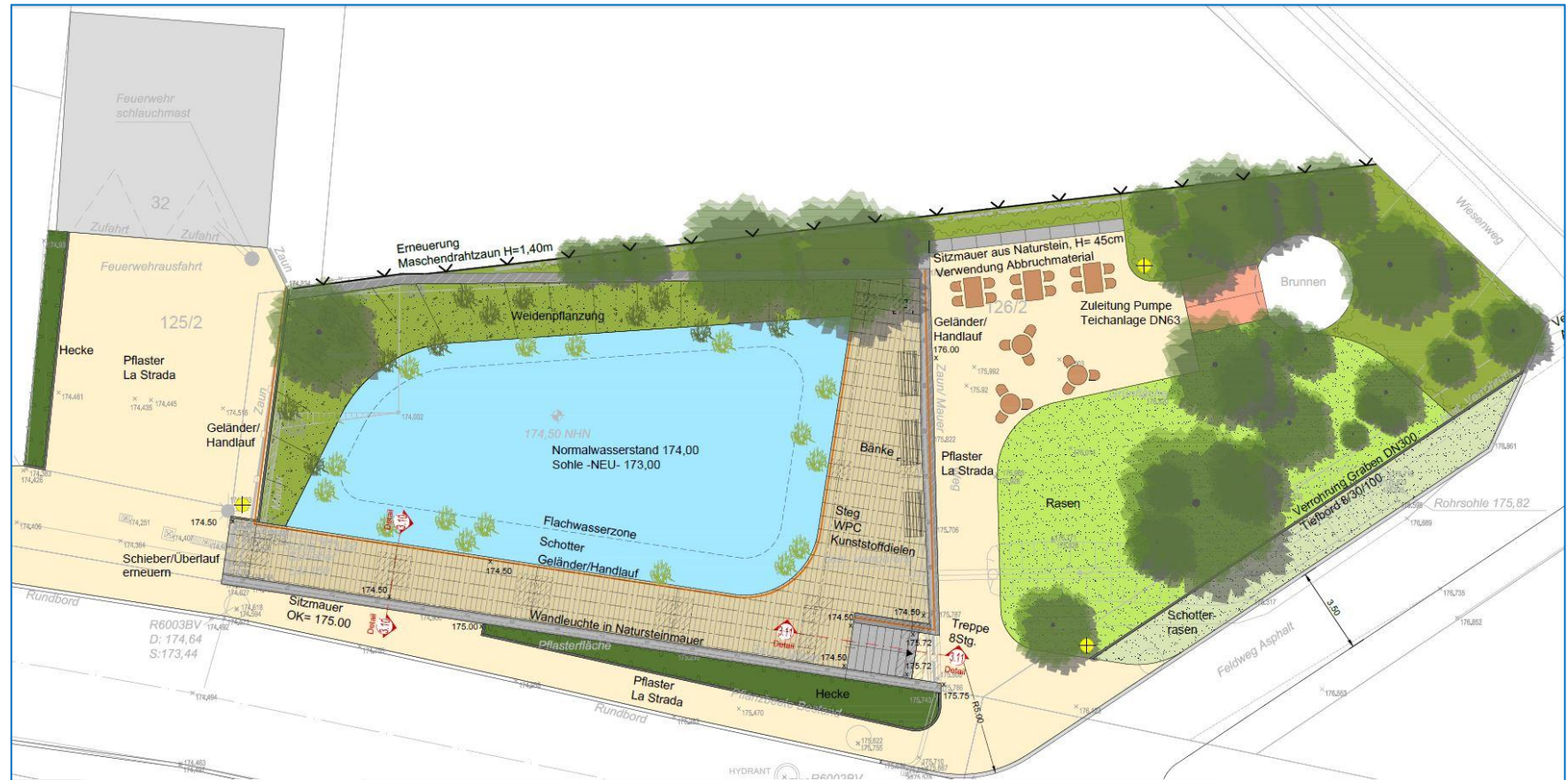
- 1. Planung mit Dorftreff
- Erhebliche Verkleinerung der Wasserfläche
- Ablehnung der Planung im Stadtparlament

Noch zu Projekt 2:

Sanierung des Dorfweihers Weed

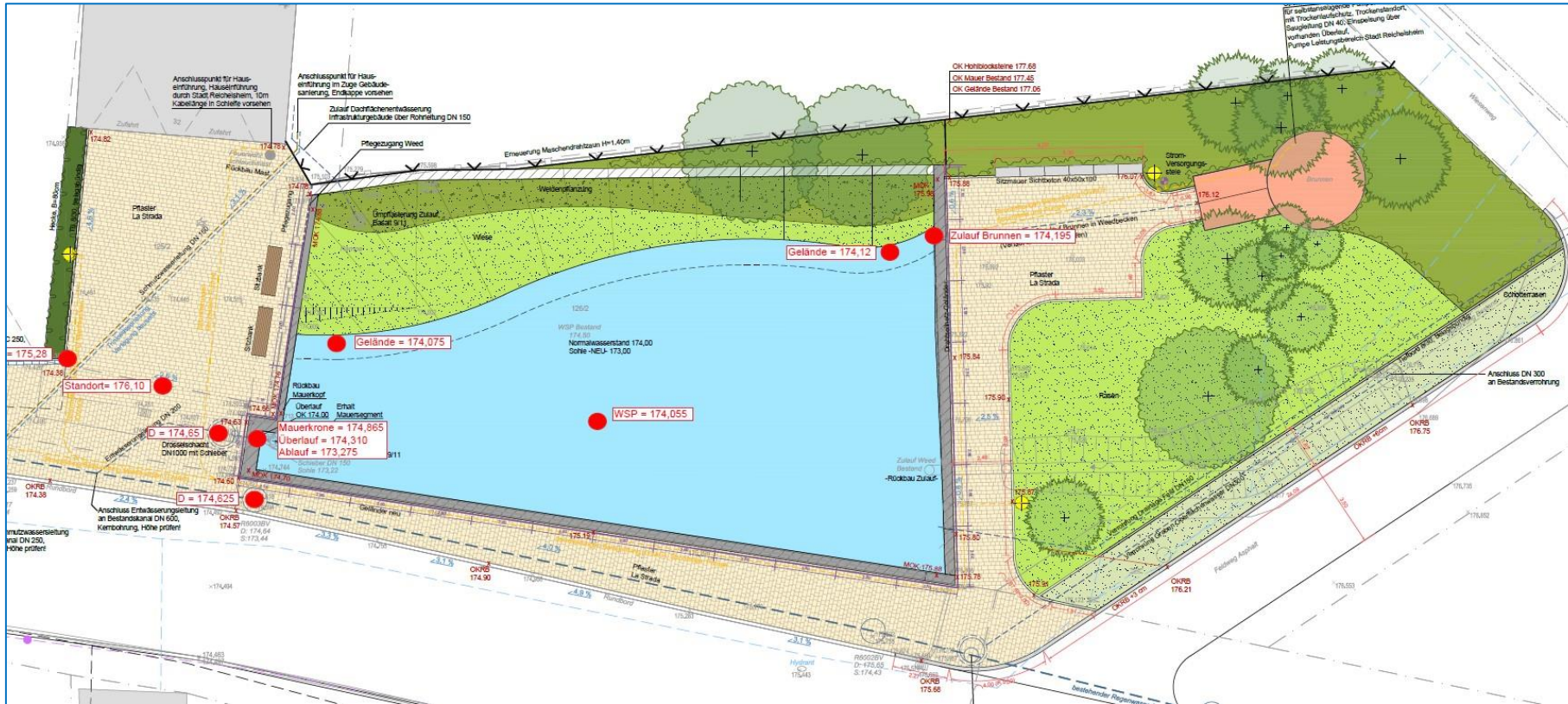


- 2. Planung mit Steg
- Massive Fundamente erforderlich
- Massive Überschreitung der verfügbaren Geldmittel



Noch zu Projekt 2:

Sanierung des Dorfweihers Weed



- 3. Planung ohne Steg und Dorftreff
- Zunächst ohne Abdichtung => undicht
- Dann mit Folienabdichtung seitlich und nach unten => keine Wasserverluste mehr

Noch zu Projekt 2:

Sanierung des Dorfweihers Weed



- Transparentes Geländer
- Sanierte Natursteinmauer
- Sanierte Zu- und Abflüsse
- Großer Flachwasserbereich
- Ausreichende Beckentiefe
- Umfangreiche Bepflanzung des Flachwasserbereiches
- Sanierung des Gehweges und der Bleiche
- Beleuchtung und Sitzbank an der Bleiche



erfolgreich erledigt

Projekt 2b:

Sanierung des Brunnenhauses



- Sanierung außerhalb der Dorferneuerung
- Zusammenarbeit mit Denkmalschutz
- Startpunkt 2 der „Blofelder Runde“



erfolgreich erledigt

Projekt 1:

Einrichtung eines Dorftreffs



Untersuchung von 4 Objekten auf Eignung für einen Dorftreff mit Dorfladen und Dorfcafé

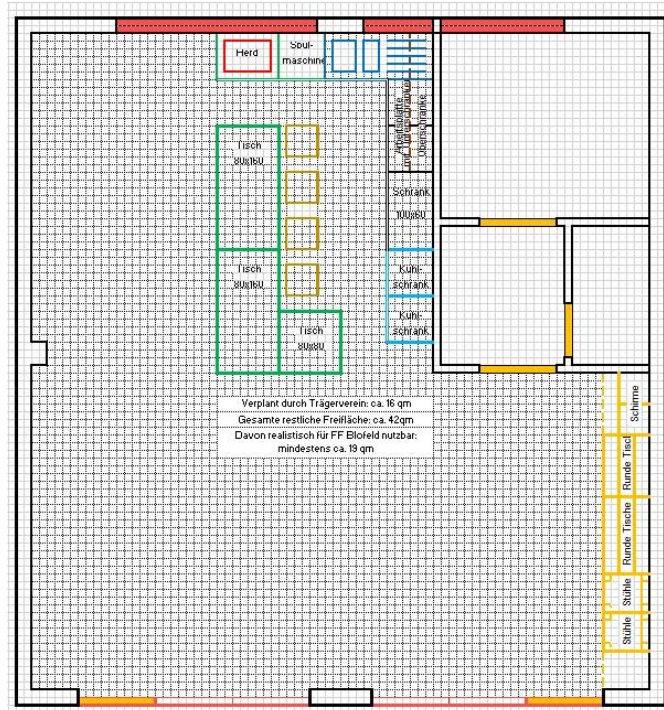


Ergebnisse:

- Überall erhebliche Investitionen erforderlich
- Dorfladen voraussichtlich nicht nachhaltig erfolgreich => Verzicht auf weitere Planung
- Am sinnvollsten: Ertüchtigung altes Feuerwehrhaus an der Weed (Toiletten, Dacherneuerung, Vorplatz, ...)
- Kombination mit Sanierung der Weed !

Projekt 1:

Einrichtung eines Dorftreffs



- Umbau des alten Feuerwehrhauses an der Weed
- Planung mit neuen Toren, Toiletten, Küchenzeile und Stauraum



Projekt 1:

Einrichtung eines Dorftreffs

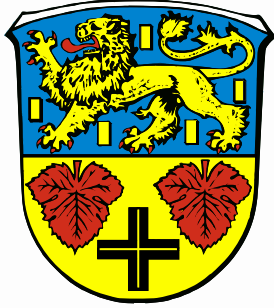


- Einweihung zusammen mit der Weed am 10.09.2022
- Nutzung durch FF Blofeld und Trägerverein Blofelder Dorftreff e.V.
- Nutzungsvereinbarung mit Stadt Reichelsheim

**angepasst
erfolgreich erledigt**

Abschluss: Weinfest an der Weed 10.09.2022





10 Jahre Dorfentwicklung Blofeld

**Herzlichen Dank an alle, die in den letzten 10 Jahren
mitgearbeitet haben!**

**Der Vorstand wird 2022/23 weiter daran arbeiten.
Ab 2023 wird dann ein neuer Vorstand diese Aufgabe
übernehmen.**